

## Supplement for Spotify

**English**

Spotify gives you instant access to millions of songs on your mobile devices. Just hit play to stream anything you like.

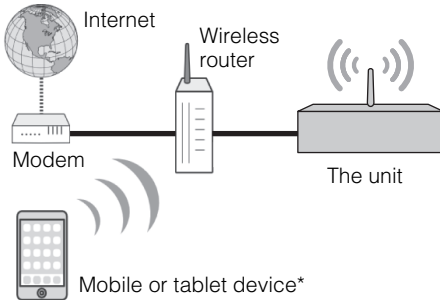
The Spotify Connect feature lets you choose music on your Spotify app and listen on your Yamaha home entertainment system.

See [spotify.com](http://spotify.com) for service area information.

### Connect your device to your home Wi-Fi network

Connect the unit and your mobile or tablet to your home Wi-Fi network as shown in the illustration below. All devices need to be on the same network.

Network connection (example)



\* iOS/Android™ apps are available as of December 2013. For more details, visit [spotify.com](http://spotify.com)



- To use this function, this unit and your mobile or tablet must be connected to the Internet. For detail on connections and network settings, refer to "Owner's Manual".

### Get Spotify app and premium free trial

Download the Spotify app for your mobile or tablet from your app store, and take the Premium free trial.

The Spotify app and Premium account are required. Visit [spotify.com](http://spotify.com) for details.

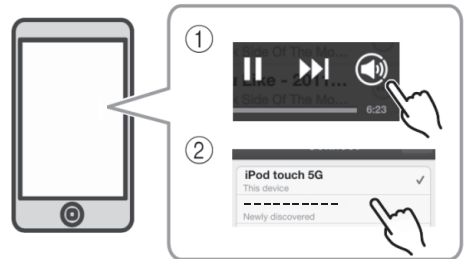
[www.spotify.com/connect](http://www.spotify.com/connect)

### Playback of Spotify contents

Start Spotify app on your mobile or tablet device, log in to Spotify and start playing a track.

- ① Tap on the Now Playing bar to reveal extra controls and tap the Speaker icon.
- ② Select the unit (network name of the unit) as the audio output device.

Spotify app (example)



- The playback screen is displayed on the TV connected to the unit.

The Spotify Software is subject to third party licenses found here:  
<https://developer.spotify.com/esdk-third-party-licenses/>



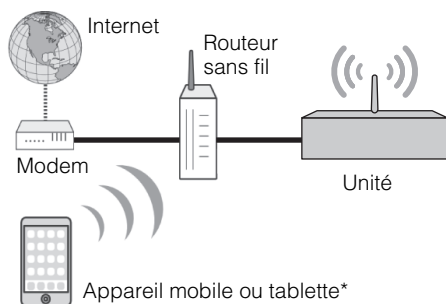
Spotify and Spotify logo are registered trademarks of the Spotify Group.

Spotify vous permet d'accéder instantanément à des millions de chansons sur vos appareils mobiles. Il vous suffit d'appuyer sur le bouton de lecture pour lire en continu tous les airs que vous aimez. La fonction Spotify Connect vous permet de choisir de la musique sur votre application Spotify et de l'écouter sur votre pack numérique home cinéma Yamaha. Consultez le site [spotify.com](https://www.spotify.com) pour obtenir des informations sur la zone de service.

## Connectez votre appareil à votre réseau Wi-Fi domestique

Connectez l'unité et votre appareil mobile ou votre tablette à votre réseau Wi-Fi domestique, comme illustré ci-dessous. Tous les appareils doivent être connectés au même réseau.

Connexion réseau (exemple)



\* Les applications iOS/Android™ sont disponibles en décembre 2013.

Pour plus de détails, consultez le site [spotify.com](https://www.spotify.com)



- Pour utiliser cette fonction, cette unité et votre appareil mobile ou votre tablette doivent être connectés à Internet. Pour obtenir plus de détails sur les connexions et les paramètres réseau, consultez le mode d'emploi.

## Téléchargez l'application Spotify et faites l'essai gratuit Premium

Téléchargez l'application Spotify pour votre appareil mobile ou votre tablette à partir d'App Store et faites l'essai gratuit Premium.

L'application Spotify et le compte Premium sont obligatoires. Pour plus de détails, consultez le site [spotify.com](https://www.spotify.com).

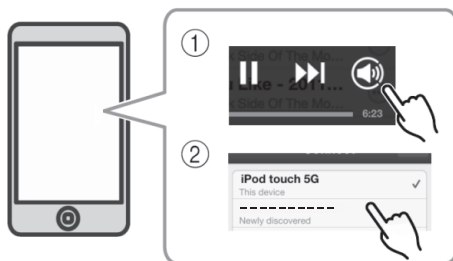
[www.spotify.com/connect](https://www.spotify.com/connect)

## Lisez des contenus Spotify

Lancez l'application Spotify sur votre appareil mobile ou votre tablette, connectez-vous à Spotify et commencez à lire une piste.

- ① Appuyez sur la barre de lecture en cours pour révéler des commandes supplémentaires et appuyez sur l'icône d'enceinte.
- ② Sélectionnez l'unité (nom de réseau de l'unité) utilisée comme appareil de sortie audio.

Application Spotify (exemple)



- L'écran de lecture est affiché sur le téléviseur connecté à l'unité.

Le logiciel Spotify est soumis à des licences de tiers décrites ici :  
<https://developer.spotify.com/esdk-third-party-licenses/>



Spotify et le logo Spotify sont des marques déposées de Spotify Group.

Spotify gibt Ihnen auf Ihren mobilen Geräten sofortigen Zugriff auf Millionen von Titeln. Drücken Sie einfach auf Play, um den gewünschten Inhalt zu streamen.

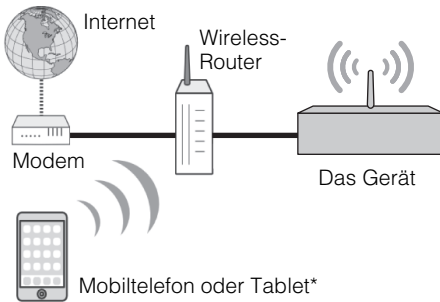
Mit der Spotify-Funktion „Connect“ können Sie in Ihrer Spotify-App Musik auswählen und über Ihr Heimkinosystem von Yamaha anhören.

Informationen zu den Sendegebietern finden Sie auf [spotify.com](http://spotify.com)

## Verbinden Sie Ihr Gerät mit Ihrem Wi-Fi-Heimnetzwerk

Verbinden Sie das Gerät und Ihr Mobiltelefon oder Tablet wie in der nachstehenden Abbildung gezeigt mit Ihrem Wi-Fi-Heimnetzwerk. Alle Geräte müssen sich im selben Netzwerk befinden.

Netzwerkverbindung (Beispiel)



\* iOS/Android™-Apps sind ab Dezember 2013 verfügbar. Weitere Einzelheiten finden Sie auf [spotify.com](http://spotify.com)



- Um diese Funktion nutzen zu können, müssen dieses Gerät und Ihr Mobiltelefon oder Tablet mit dem Internet verbunden sein. Einzelheiten über Anschlüsse und Netzwerkeinstellungen finden Sie in der „Bedienungsanleitung“.

## Holen Sie sich die Spotify-App und testen Sie kostenlos den Premium-Zugang

Laden Sie von Ihrem App-Store die Spotify-App für Ihr Mobiltelefon oder Tablet herunter und probieren Sie während des kostenlosen Probezeitraums den Premium-Zugang aus.

Hierzu sind die Spotify-App und der Premium-Zugang erforderlich. Einzelheiten finden Sie auf [spotify.com](http://spotify.com)

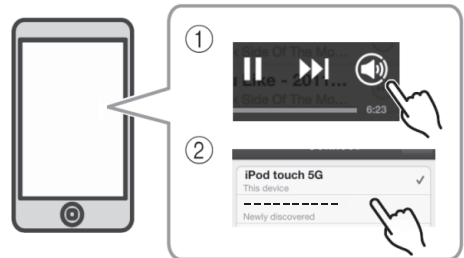
[www.spotify.com/connect](http://www.spotify.com/connect)

## Wiedergabe von Spotify-Inhalten

Starten Sie die Spotify-App auf Ihrem Mobiltelefon oder Tablet, loggen Sie sich bei Spotify ein und starten Sie die Wiedergabe eines Musikstücks.

- ① Tippen Sie auf die Leiste „Aktuelle Wiedergabe“, um zusätzliche Bedienelemente anzuzeigen, und tippen Sie auf das Lautsprechersymbol.
- ② Wählen Sie das Gerät (Netzwerkname des Geräts) als Audioausgabegerät aus.

Spotify-App (Beispiel)



- Der Wiedergabebildschirm wird auf dem an das Gerät angeschlossenen Fernseher angezeigt.

Die Spotify Software unterliegt den hier aufgeführten Drittanbieter-Lizenzen:  
<https://developer.spotify.com/esdk-third-party-licenses/>



Spotify und das Spotify-Logo sind eingetragene Warenzeichen der Spotify Group.

Spotify ger dig omedelbar åtkomst till miljontals låtar på dina mobila enheter. Tryck bara på uppspelningsknappen och strömma vilken musik du vill.

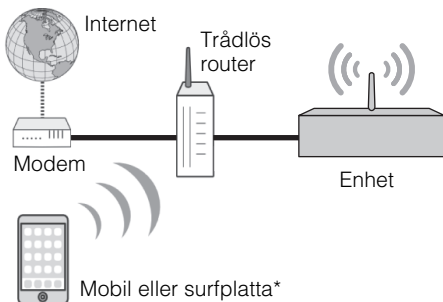
Med Spotify Connect kan du välja musik i Spotify-appen och lyssna på den i ditt hemunderhållningssystem från Yamaha.

Se [spotify.com](http://spotify.com) för information om var tjänsten är tillgänglig.

## Anslut enheten till ditt Wi-Fi-nätverk

Anslut enheten och din mobil eller surfplatta till Wi-Fi-nätverket på det sätt som visas i bilden nedan. Alla enheter måste vara anslutna till samma nätverk.

Nätverksanslutning (exempel)



\*iOS/Android™-apparna är tillgängliga från december 2013.

Mer information finns på [spotify.com](http://spotify.com)



- Enheten och din mobil eller surfplatta måste vara anslutna till Internet för att funktionen ska kunna användas. Mer information om anslutningar och nätverksinställningar finns i Bruksanvisning.

## Skaffa Spotify-appen och en gratis testversion av Premium

Ladda ned Spotify-appen till mobilen eller surfplattan från din appbutik och välj den kostnadsfria testversionen av Premium.

Spotify-app och Premium-konto krävs. Mer information finns på [spotify.com](http://spotify.com).

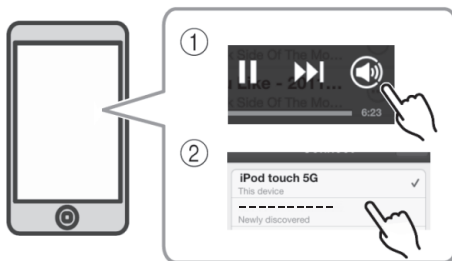
[www.spotify.com/connect](http://www.spotify.com/connect)

## Uppspelning av Spotify-innehåll

Starta Spotify-appen på mobilen eller surfplattan, logga in och starta uppspelningen av en låt.

- ① Tryck på fältet med information om vad som spelas för att visa fler kontroller och tryck på högtalarikonen.
- ② Välj enheten (nätverksnamnet för enheten) som enhet för ljuduppspelning.

Spotify-app (exempel)



- Uppspelningsskärmen visas på den TV som är ansluten till enheten.

Spotify programvara är föremål för licenser till tredje part som hittas här:

<https://developer.spotify.com/esdk-third-party-licenses/>



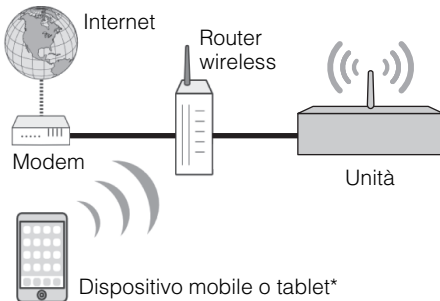
Spotify och Spotify-logotypen är registrerade varumärken som tillhör Spotify Group.

Spotify fornisce l'accesso immediato a milioni di brani sui dispositivi mobili. È sufficiente premere il pulsante Riproduci per ascoltare in streaming ciò che si desidera. La funzione Spotify Connect consente di scegliere musica sull'app Spotify e ascoltarla dal sistema per home entertainment Yamaha. Per informazioni sull'area del servizio, visitare [spotify.com](http://spotify.com).

## Collegare il dispositivo alla rete Wi-Fi domestica

Collegare l'unità e il telefono cellulare o tablet alla rete Wi-Fi domestica come illustrato nella figura riportata di seguito. Tutti i dispositivi devono essere collegati alla stessa rete.

Collegamento di rete (esempio)



\* App iOS/Android™ disponibili da dicembre 2013. Per ulteriori dettagli, visitare [spotify.com](http://spotify.com).



- Per utilizzare questa funzione, l'unità e il telefono cellulare o tablet devono essere collegati a Internet. Per dettagli sui collegamenti e le impostazioni di rete, consultare il "Manuale di istruzioni".

## Scaricare l'app Spotify e la versione di prova gratuita Premium

Scaricare l'app Spotify per telefono cellulare o tablet dall'App Store e la versione di prova gratuita Premium.

È necessario disporre dell'app Spotify e dell'account Premium. Per dettagli, visitare [spotify.com](http://spotify.com).

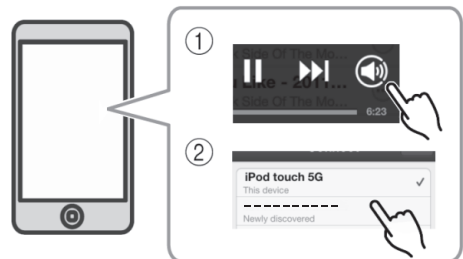
[www.spotify.com/connect](http://www.spotify.com/connect)

## Riproduzione di contenuti Spotify

Avviare l'app Spotify sul dispositivo mobile o tablet, accedere a Spotify e iniziare la riproduzione di un brano.

- ① Toccare la barra Riprod. in corso per visualizzare ulteriori comandi, quindi toccare l'icona Speaker.
- ② Selezionare l'unità (nome di rete dell'unità) come dispositivo di uscita audio.

App Spotify (esempio)



- La schermata di riproduzione viene visualizzata sul TV collegato all'unità.

Il software Spotify è soggetto a licenze di terzi reperibili su:

<https://developer.spotify.com/esdk-third-party-licenses/>



Spotify e il logo Spotify sono marchi registrati di Spotify Group.

Spotify le proporciona acceso inmediato a millones de canciones en sus dispositivos móviles. Solo tiene que seleccionar la opción de reproducir para transmitir todo lo que quiera.

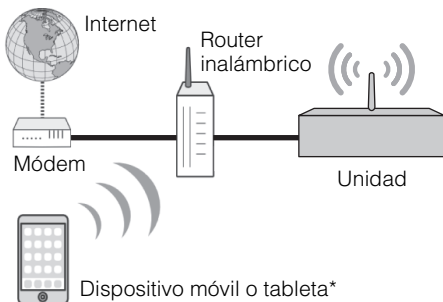
Con la función Spotify Connect, puede elegir música en la aplicación Spotify y escucharla en el sistema de entretenimiento en casa de Yamaha.

Consulte en [spotify.com](http://spotify.com) la información sobre el área de servicio.

## Conecte su dispositivo a la red Wi-Fi doméstica

Conecte la unidad y el dispositivo móvil o tableta a la red Wi-Fi doméstica como se muestra en la figura siguiente. Todos los dispositivos tienen que estar en la misma red.

Conexión de red (ejemplo)



\* Las aplicaciones para iOS/Android™ están disponibles a partir de diciembre de 2013.

Para obtener más detalles, visite [spotify.com](http://spotify.com)



- Para utilizar esta función, esta unidad y su tableta o dispositivo móvil deben estar conectados a Internet. Para obtener información más detallada sobre la configuración de red y las conexiones, consulte el "Manual del usuario".

## Consiga la aplicación Spotify y la versión de prueba gratuita Premium

Descargue la aplicación Spotify para su tableta o dispositivo móvil desde la tienda de aplicaciones y aproveche la versión de prueba gratuita Premium.

Se necesitan la aplicación Spotify y una cuenta Premium. Para obtener más detalles, visite [spotify.com](http://spotify.com).

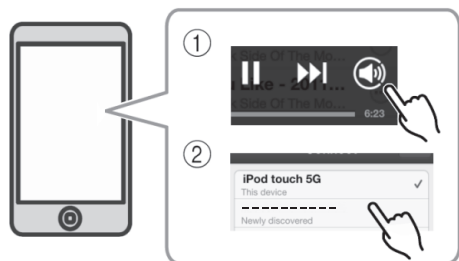
[www.spotify.com/connect](http://www.spotify.com/connect)

## Reproducción del contenido de Spotify

Inicie la aplicación Spotify en su tableta o dispositivo móvil, entre en Spotify y empiece a reproducir una pista.

- ① Toque la barra Now Playing para ver controles adicionales y pulse el icono de altavoz.
- ② Seleccione la unidad (nombre de red de la unidad) como dispositivo de salida de audio.

Aplicación Spotify (ejemplo)



- La pantalla de reproducción aparece en el televisor que está conectado a la unidad.

El software de Spotify está sujeto a las licencias de terceros descritas aquí:  
<https://developer.spotify.com/esdk-third-party-licenses/>



Spotify y el logotipo de Spotify son marcas registradas del Grupo Spotify.

Met Spotify kun je direct genieten van miljoenen songs op je mobiele apparaten. Druk gewoon op Afspelen om een song te streamen.

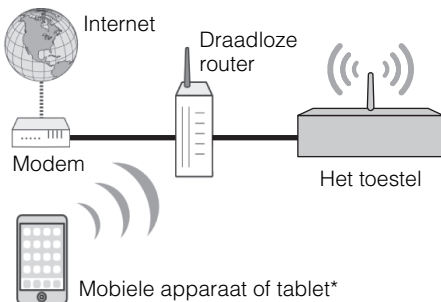
Met de functie Spotify Connect kun je muziek kiezen op je Spotify-app en beluisteren op je Yamaha thuisentertainmentstelsysteem.

Ga naar [spotify.com](https://spotify.com) voor informatie over de gebieden waarin deze service beschikbaar is.

## Verbind het apparaat met je draadloze thuisnetwerk

Verbind het toestel en je mobiele apparaat of tablet met je draadloze thuisnetwerk zoals in de afbeelding hieronder. Alle apparaten moeten zich op het zelfde netwerk bevinden.

Netwerkverbinding (voorbeeld)



\*iOS/Android™-apps zijn verkrijgbaar vanaf december 2013.

Ga voor meer details naar [spotify.com](https://spotify.com)



- Om deze functie te kunnen gebruiken, moeten dit toestel en je mobiele apparaat of tablet met het internet verbonden zijn. Raadpleeg de 'Gebruikershandleiding' voor details over verbindingen en netwerkinstellingen.

## Download de Spotify-app en probeer de Premium-versie gratis uit

Download de Spotify-app voor je mobiele apparaat of tablet uit de app-winkel, en probeer de Premium-versie gratis uit.

De Spotify-app en een Premium-account zijn vereist. Ga naar [spotify.com](https://spotify.com) voor details.

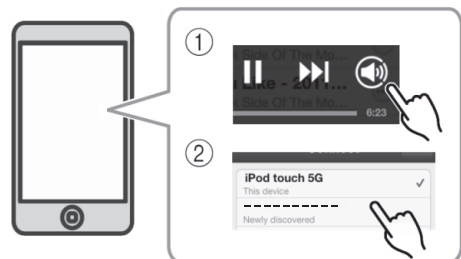
[www.spotify.com/connect](https://www.spotify.com/connect)

## Spotify-inhoud afspelen

Start de Spotify-app op je mobiele apparaat of tablet, meld je aan bij Spotify en speel een nummer af.

- ① Tik op de weergavebalk om extra besturingselementen weer te geven en tik vervolgens op het luidsprekerpictogram.
- ② Selecteer het toestel (de netwerknaam van het toestel) als audioweergaveapparaat.

Spotify-app (voorbeeld)



- Het weergavescherm wordt weergegeven op de tv die op het toestel is aangesloten.

De Spotify-software is onderhevig aan de licenties van externe partijen zoals hier weergegeven:

<https://developer.spotify.com/esdk-third-party-licenses/>



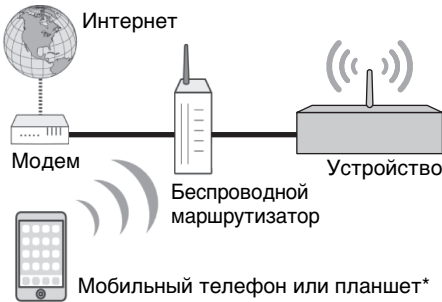
Spotify en het Spotify-logo zijn geregistreerde handelsmerken van de Spotify-groep.

Spotify предоставляет мгновенный доступ к миллионам песен на мобильных устройствах. Просто нажмите «Воспроизведение» и наслаждайтесь любимой музыкой. Функция Spotify Connect позволяет выбрать музыку из вашего приложения Spotify и слушать ее на аудиосистеме домашнего кинотеатра Yamaha. Чтобы узнать о зоне обслуживания, посетите сайт [spotify.com](https://spotify.com).

## Подключите устройство к домашней сети Wi-Fi

Подключите устройство, мобильный телефон или планшетный компьютер к домашней сети Wi-Fi, как показано на рисунке ниже. Необходимо, чтобы все устройства были подключены к одной сети.

Подключение к сети (пример)



\* Доступна версия для iOS/Android™ за декабрь 2013 г. Для получения подробной информации посетите сайт [Spotify.com](https://spotify.com)



- Чтобы использовать эту функцию, необходимо, чтобы устройство, мобильный телефон или планшетный компьютер были подключены к Интернету. Подробнее о подключении и параметрах сети можно прочитать в «Инструкции по эксплуатации».

## Получить бесплатную пробную версию Spotify на премиальных условиях

Загрузить приложение Spotify для мобильного телефона или планшетного компьютера из магазина приложений и воспользоваться бесплатной пробной версией на премиальных условиях.

Необходимо приложение Spotify и премиальная учетная запись. Для получения подробной информации посетите сайт [spotify.com](https://spotify.com)

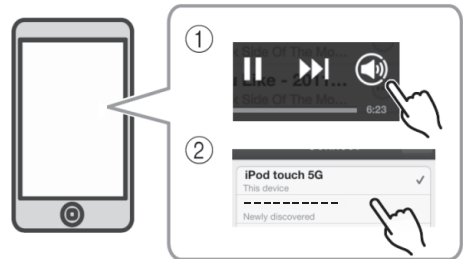
[www.spotify.com/connect](https://www.spotify.com/connect)

## Воспроизведение содержания Spotify

Запустите приложение Spotify на мобильном телефоне или планшетном компьютере, авторизуйтесь в Spotify и включите песню.

- 1 Прикоснитесь к панели воспроизведения Now Playing, чтобы увидеть дополнительные кнопки управления и прикоснитесь к иконке с динамиком.
- 2 Выберите устройство (название сети для устройства) как устройство для воспроизведения аудиозаписей.

Приложение Spotify (пример)



- Экран воспроизведения отображается на телевизоре, подключенном к устройству.

Программное обеспечение Spotify подпадает под действие лицензий третьих сторон, которые представлены здесь: <https://developer.spotify.com/esdk-third-party-licenses/>



Spotify и логотип Spotify являются зарегистрированными товарными знаками Spotify Group.